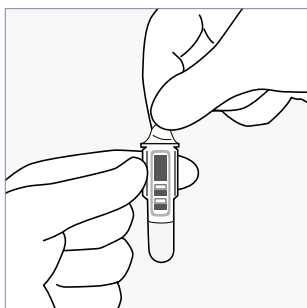
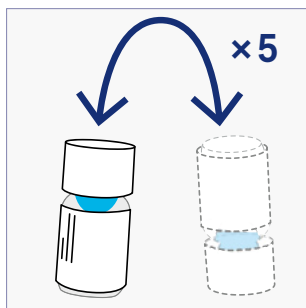


QuikRead go[®] easy CRP

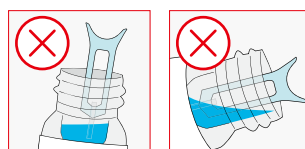
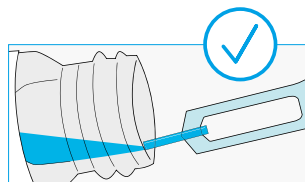
Przed użyciem pozostaw materiał kontrolny w temperaturze pokojowej przez 30 minut, aby ustabilizować temperaturę.



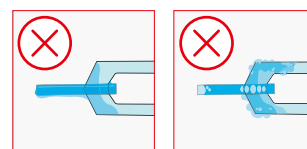
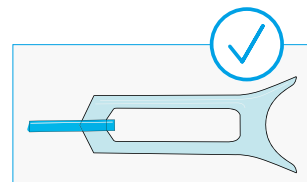
1 Zdejmij z kuwety folię ochronną. Nie dotykaj przezroczystych płaskich powierzchni w dolnej części kuwety.



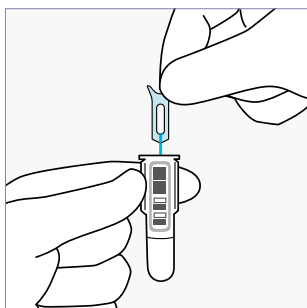
2 Delikatnie wymieszaj kontrolę w fiolce, przewracając ją 5 razy. **Nie wstrząsaj nią**, aby uniknąć spienienia! Jeśli na wierzchu butelki pojawi się film, poczekaj, aż pęknie lub ostrożnie usuń go ręką niestrzępiącego się papieru.



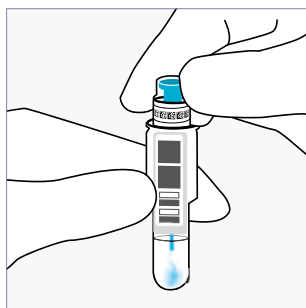
3 Przechyl fiolkę z płynem kontrolnym tak, aby roztwór kontrolny dostał się do szyjki fiolki. Umieść przyrząd do pobierania próbek **prawie że poziomo tuż pod powierzchnią roztworu kontrolnego w szyjce fiolki**. Napełnij do pełna część kapilarną narzędzia do pobierania próbek.



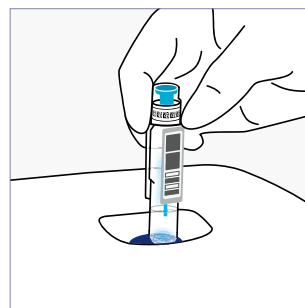
Uwaga! Nie wkładaj urządzenia do pobierania próbek do pianki lub do fiolki z materiałem kontrolnym. Jeśli na urządzeniu do pobierania próbek znajduje się nadmiar próbki lub wewnątrz znajdują się pęcherzyki powietrza, wyrzuc go i użyj nowe urządzenie. Narzędzia do pobierania próbek nie wycieraj.



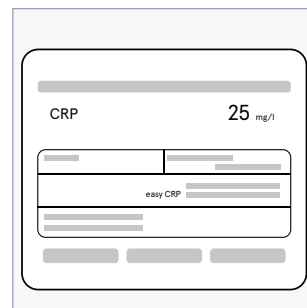
4 Umieść narzędzie do pobierania do kuwety w ciągu 2 minut.



5 Kuwetę szczelnie zamknij wieczkiem z odczynnikami dla easy CRP. Nie naciskaj wewnętrznej fioletowej części wieczka. **Test wykonaj w ciągu 15 minut.**



6 Na wyświetlaczu urządzenia QuikRead go wybierz **Kontrola jakości**. Włóż kuwetę do studzienki pomiarowej urządzenia z kodem kreskowym skierowanym ku sobie.



7 Po zakończeniu pomiaru na ekranie pojawią się wyniki a kuweta się automatycznie wysunie. Uzyskane wartości powinny mieścić się w zakresie podanym na etykiecie fiolki.